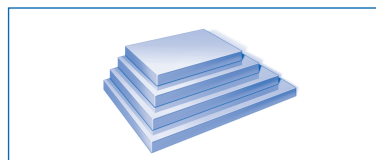




BEJÁRATOK HOZZÁADÁSA

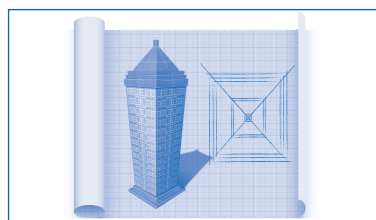
A bejáratok lehetővé teszik, hogy díjat szedj az elhaladó vendégektől, azaz a többi játékostól, ha megszállnak a szállodádban. Bejárásokat szerezhetsz ingyen úgy, hogy bizonyos mezőkre lépsz vagy megvásárolhatsz őket, amikor elhaladsz a Városháza mellett:

- A Városháza előtt történő elhaladásakor szállodánként egy körben csak egy bejárat adhatsz hozzá.
- A bejárat hozzáadásához a főépületnek már állnia kell.
- Fizess ki a bejárat költségét a banknak a HOTEL tulajdonlapon feltüntetettek szerint.
- Helyezd el a bejáratot bármely olyan mezőre, amely érintkezik a telkeddel.
- Nem lehet két bejárat (akár a tiéd, akár az ellenféle) egymással szemben ugyanazon a mezőn. Ha a mező másik oldalán található szálloda egy másik játékos tulajdonában van, siess, hogy elsőként te helyezhesd el a bejáratodat azon a mezőn!



HA "INGYEN BEJÁRAT" MEZŐRE LÉPSZ

Hozzáadhatsz egy bejáratot egy szállodához ingyen! Ez kiegészíti azokat a bejárásokat, amelyeket esetleg már hozzáadtál valamelyik szállodához, amikor elhaladtál a Városháza mellett.



HA "INGYENES ÉPÍTÉS" MEZŐRE LÉPSZ

Hozzáadhatsz egy épületet az egyik szállodához ingyen! Ha szállodához már a összes épületet felépítetted, akkor szabadidős létesítményeket építhetsz - lásd a "SZABADIDŐS LÉTESÍTMÉNYEK" című részt.



SZABADIDŐS LÉTESÍTMÉNYEK

Ha a szálloda összes épületét felépítetted, akkor a további körökben szabadidős létesítmények építésével javíthatod szállodád felszereltségét, és így csillagbesorolását. Építési engedély nem szükséges, egyszerűen fizess ki a banknak a HOTEL tulajdonlapon feltüntetett költséget és helyezd a megfelelő szabadidős létesítményeket a játéktáblára. Legközelebb, amikor egy vendég áthalad, a magasabb árat fizeti!

Megjegyzés: Ha több befejezett szállodád van és ehhez elegendő pénzed van, akkor ugyanabban a fordulóban több szabadidős létesítményt is vásárolhatsz.



ÜDVÖZÖLJÜK VENDÉGEINKET!

Amikor egy játékos olyan mezőre lép, ahol egy szálloda bejárata van, akkor be kell jelentkeznie. A vendég dob a kockával, így határozza meg a szállodában eltöltendő éjszakák számát, majd a HOTEL tulajdonlapján az "Éjszakák száma és díja" részben a szálloda kategóriájának (csillagok számának) megfelelő összeget kell fizetnie a tulajdonosnak.

Példa

A játékos egy Mont Blanc melletti bejárat mezőre lép, amely a te tulajdonodban van és amelyen 3 épület található, de nincsenek szabadidős létesítmények, ami így 2 csillagos minősítésnek felel meg. A dobókockával a játékos 4-est dob. A HOTEL tulajdonlapon 4 éjszakára 1000 szerepel, játékosársad ennyit fizet neked.

A vendég fizet, majd a következő fordulóban a szokásos módon továbbléphet.

TARTSD NYITVA A SZEMED!

A játék során figyelj alaposan a többi játékosra is és tartsd szem előtt az érdekeidet! Amikor egy másik játékos az egyik szállodád bejáratához lép, mindenképpen kérd meg, hogy fizessen a szálláshelyeden (lásd "ÜDVÖZÖLJÜK A VENDÉGEKETI!"). Ha az utána következő játékos még azelőtt megkezdte a körét, hogy ezt megtetted volna, akkor elszalasztottad az esélyedet! Ugyanígy, ne felejtss el összegyűjteni a 2000-et, amikor elhaladsz a bank mellett, és ne hagyd ki a lehetőséget, hogy bejárásokat vásárolj, amikor elhaladsz a Városháza mellett.

HA HATOST DOBSZ

Ha hatost dobsz, újra dobhatsz! Lépd le a hat mezőt, hajtsd végre a szükséges műveleteket a táblán beleértve az éjszakai szállás kifizetését is, aztán dobj újra.

AUKCIÓK

Ha nem tudsz fizetni egy szállodai tartozkodásért vagy más szállodai vásárlásokért, árverésen el kell adnod egy vagy több szállodádat a legmagasabb ajánlatot tevőnek.

- Ha még nem kezdted el építkezni a telken, akkor a tulajdoni lapot önmagában is eladhatod.
- Ha vannak épületei, szabadidős létesítményei és/ vagy bejártai, akkor az egész szállodát egy tételként kell eladnod. A szálloda egyes részeit nem adhatod el külön.
- Nincs minimális ár és a játékban még részt vevő összes játékos licitálhat.
- A legmagasabb ajánlattevőnek mindenképpen el kell adnod a szállodádat. Ne felejtss el átadni a HOTEL tulajdonlapját.

Az összegyűjtött pénzzel azonnal fizess ki annyi adósságot, amennyit csak tudsz, még akkor is, ha ez csődbe visz és kiesel a játékból!

Ha építési engedélyt kaptál a szállodád építésre, de nincs elegendő pénzed rá, akkor elárverezheted a szállodát anélkül, hogy bármilyen építési engedély költséget meg kellene fizetned. Annak a játékosnak, aki megveszi a szállodát, saját építési engedélyt kell kérnie, amikor erre lehetősége adódik. Ha elárverezel egy szállodát, hogy új épületeket finanszírozz egy másik szállodában, akkor is a szokásos módon kell dobnod a építési engedélyért.

Ha senki sem licitál a szállodádra, a szállodát lebontják, az épület(ek)eit eltávolítják és a tulajdonlap visszakerül a bankhoz és újra elérhetővé válik a játékosok számára.

CSŐD

Ha nincs pénzed, nincsenek szállodáid és nincs telked, akkor kiesel a játékból!

Ha egy 3 vagy 4 fős játékban a játékosok száma 2-re csökken, akkor a fennmaradó 2 játékos már nem kap 2000-et, amikor elhalad a Bank mellett. A játékban maradt 2 játékosnak már csupán a szállodáik bevételeiből kell megélnie. Megjegyzés: ez az utolsó szabály nem érvényes, ha a játékot csak 2 játékos játssza.

A GYŐZTES

Ha te vagy az utolsó játékos, aki megmaradt a játékban, akkor nyersz!

TARTALOMJEGYZÉK

- 1 db játéktábla
- 30 db építési alap
- 30 db épülettető
- 3 db kartonlap épületrészekkel (30 x épületfal és 8 x szabadidős létesítmény)
- 30 db bejárat (sárga lépcső)
- 8 db HOTEL tulajdonlap
- 100 db bankjegy (10 x 5000, 30 x 1000, 20 x 500, 30 x 100, 10 x 50)
- 4 db autó
- 2 db kocka (1 x sima és 1 x tervezési engedély)

A HOTEL™ az NPĐ Partnership Ltd. engedélyével készül. ©2022 Ooba Kft. Minden jog fenntartva.

Gyártó:
Ooba Ltd., Rm. 901, 9/F.,
Easey Kereskedelmi Épület,
253-261 Hennessy Rd.,
Hong Kong.

Importőr:
REGIO Kft., 1119 Bp., Nándorféjérvári út 23-25.
**REGIO
JÁTÉK**

HOTEL™

A KLASSZIKUS ÖTCSILLAGOS CSALÁDI TÁRSASJÁTÉK



HASZNÁLATI ÚTMUTATÓ

8+

40 perc

2-4

REGIO
JÁTÉK

FIGYELMEZTETÉS:
FULLADÁSVESZÉLY — Kis alkatrészek.
3 év alatti gyermekek számára nem.

ÖSSZEÁLLÍTÁS

- Válogassátok ki és csoportosítottátok az épülettetöket és -alapokat a műanyag darabokra írt névkódjuk szerint (ld. alább);
- Óvatosan nyomjátok ki az épületfalakat a 3 kartonlapról és csoportosítottátok őket a tetők és alapok kupacával együtt szintén a kartondarabokra névkódjuk szerint.
- Névkódok:

BOO - Bumegáng-öböl (1 épület)

MIR - Mirasol (4 épület)

X - Bank (1 épület)

MB - Mont Blanc (3 épület)

REG - Regency (5 épület)

Y - Városháza (1 épület)

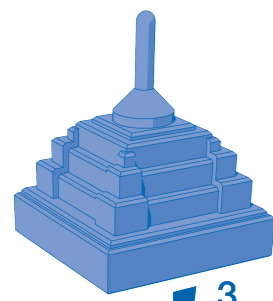
SAH - Sahara (3 épület)

WAI - Waikiki (5 épület)

FUJ - Fujiyama (3 épület)

LIB - Liberty (4 épület)

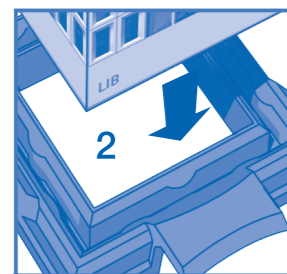
- Távolítsátok el a szabadidős létesítményeket a kartonlapjukról és helyezzétek őket az egyik oldalra;
- Hajtsátok össze az egyes épületfalakat a jelölés mentén, hogy az illusztrált oldalak kifelé nézzenek;
- Illesszétek a meghajtogatott épületfalak alá a megfelelő épület alapot, ezután helyezzétek a meghajtogatott épületfalak tetejére az épülettetöket – az alábbiak szerint:



Példa

A Liberty szállodát alkotó összes alkatrészt a "LIB" névkód jelöli:

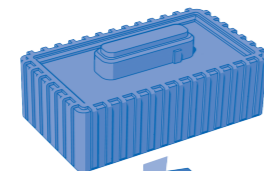
1. Hajtsátok össze a kartonfalat a jelölés mentén;
2. Nyomjátok be az alját az alapba;
3. Nyomjátok be a tetejét a tetőbe.



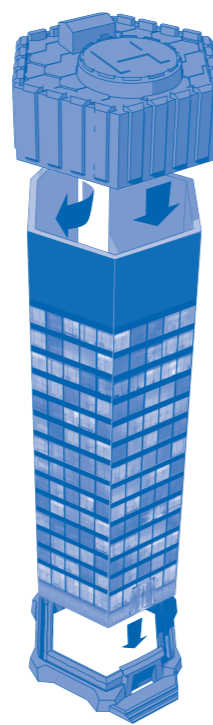
Kövessétek ezt a példát a következőkre: LIB/SAH/Y



Kövessétek ezt a példát a következőkre: BOO/REG



Kövessétek ezt a példát a következőkre: MIR/WAI/MON/X



Kövessétek ezt a példát a következőkre: FUJ

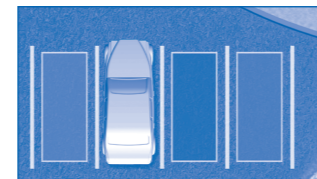
A TÁBLA FELÁLLÍTÁSA

Helyezzétek a Bank és a Városháza épületeit a játéktáblán az "X" és "Y" jelzésű terekre. Egyelőre tartsátok az összes szállodaépületet, a sárga bejáratokat és szabadidős létesítményeket a nyitott dobozban.



Döntsétek el, ki lesz a bankár. Ez a játékos gondoskodik a pénzről és a HOTEL tulajdonlapokról. Minden játékos (beleértve a bankárt is) **12 000**-et kap az alábbiak szerint:

- 1 x 5000 címlet
- 5 x 1000 címlet
- 3 x 500 címlet
- 4 x 100 címlet
- 2 x 50 címlet



Mindegyik játékos válasszon egy autót és helyezze el a megfelelő színű kiindulási mezőre. A legfiatalabb játékos kezd és a kör az óramutató járásával megegyező irányban halad.

A JÁTÉK CÉLJA

Az nyer, aki egyedülként marad a játékban, miközben az összes többi játékos csődöt jelentett.

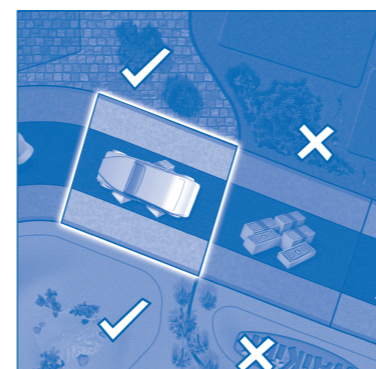
ÍGY LEHETSZ HOTELKIRÁLY

Kövessd ezeket a lépéseket, hogy te legyél a legnagyobb a HOTEL világában:

1. Vásárolj telket
2. Szerezd be a Tervezési engedélyt
3. Helyezd el a főépületet
4. Vásárolj bejáratokat, hogy áthaladáskor a többi játékos fizessen a tartózkodásért
5. Folyamatosan bővítsd az épületeket, a szabadidős létesítményeket és a bejáratok számát, hogy drágább legyen a tartózkodás.
6. Ismételd ezeket a lépéseket, amíg nyersz!

HA TE KÖVETKEZEL...

Dobj a sima kockával és haladj előre annyi mezőt, ahányat dobtál. Fontos! Két autó nem foglalhatja el ugyanazt a mezőt, így, ha egy másik autó már azon a mezőn van, ahova érkeznél, lépj tovább a következő szabad mezőre.



HA ELADÓ TELEKRE LÉPSZ

Megvásárolhatod a telket, ha még nem áll rajta egyetlen épület sem. Kérd meg a bankárt, hogy nézze meg a HOTEL tulajdonlapot. Ha úgy döntesz, hogy megvásárolod, fizess ki a bankárnak a "Telek ára" részénél szereplő összeget és vedd át a HOTEL tulajdonlapot.

Körönként csak egy HOTEL tulajdonlapot vásárolhatsz és csak a következő fordulóban kezdhetsz el építkezni azon a telken.

Példa

Eladó telek mezőre léptél. Lehetőség van megvásárolni a Regency vagy a Szahara telkeket, mert azok az eladó telek mező mellett vannak. Nem vásárolhatod azonban meg sem a Waikiki sem pedig a Mirasol telkeket, mert azok nem érintkeznek az eladó telek mezővel.

Ha olyan telek mezőre kerülsz, ahol egy másik játékos már birtokolja a szomszédos telket, de még nem kezdett el építkezni rá, akkor megvásárolhatod tőle a telket a tulajdoni lapon feltüntetett "kötelező vételár" megfizetésével (ami a normál ár fele!). A vásárlást nem lehet megtagadni. Fizess annak a játékosnak, akitől megvetted a telket és gyűjtsd be a megfelelő HOTEL tulajdonlapot!



HA "ÉPÍTÉSI ENGEDÉLY" MEZŐRE LÉPSZ

Lépj ezek egyikére BÁRHOL A JÁTÉKTÁBLÁN, és ha van nálad legalább egy HOTEL tulajdonlap, akkor építési engedélyt igényelhetsz, hogy elkezdhesz építeni az egyik telken.

1. Mondd el a bankárnak, hogy melyik telekre kérsz építési engedélyt és melyik épület építésére vállalkozol.
2. Ha van rá elegendő pénzed még ugyanabban a fordulóban kérelmezheted, hogy egynél több épületet helyezhess el ugyanazon a telken.
3. Dobj a Tervező kockával...



Ha **PIROS**at dobsz, a kérelmedet elutasították! Várj, amíg egy másik építési engedély mezőre lépsz és próbálkozz újra!



Ha **ZÖLD**et dobsz a kérelmedet elfogadták! Fizesd be a banknak a HOTEL tulajdonlapon a megpályázott épület(ek) mellett feltüntetett összeg(ek)et. Ezután helyezd a megfelelő épülete(ke)t a játéktáblára a kijelölt mező(k)re.

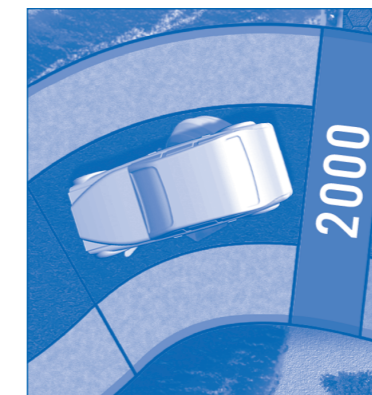


Ha „H” betűt dobsz **INGYEN** építhetsz!



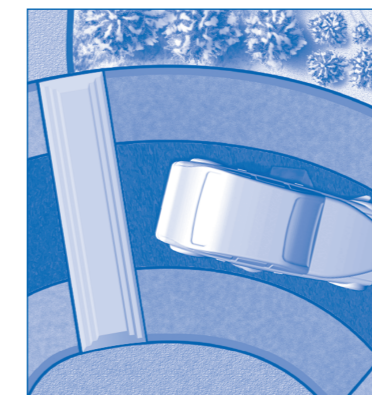
Ajjaj! Az építési engedélyt megkaptad, de a banknak **KÉTSZER ANNYIT** kell fizetned, mint amennyi a HOTEL tulajdonlapon szerepel!

Megjegyzés: A építési engedély megadása esetén akkor is építkezned kell, ha ehhez nincs elegendő pénzed és további pénzt kell előteremtened (lásd "AUKCIÓK").



ELHALADÁS A BANK MELLETT

Vegyél fel 2000-et minden alkalommal, amikor áthajtasz a bank melletti piros vonalon.



ELHALADÁS A VÁROSHÁZA MELLETT

Amikor áthajtasz a városháza melletti sárga vonalon, jogosult vagy arra, hogy bármelyik szállodához egy bejáratot vásárolj, feltéve, hogy betartod a "BEJÁRATOK HOZZÁADÁSA" szabályait.