

## ■ Elemmel kapcsolatos információk

A játék 2 db AA elemmel működik, amelyet a csomagolás nem tartalmaz. Bizonyos körülmények között az elemekben lévő folyadék szivároghat, a kémiai égés következtében megsérülhet vagy tönkre mehet a termék.

Ahhoz, hogy elkerüld az elem szivárgását:

- A nem tölthető elemeket ne töltsd újra!
- A tölthető elemeket csak úgy töltsd újra, hogy a termékből kiveszed őket!
- A tölthető elemeket csak szülői felügyelet mellett töltsd újra!
- Ne keverd az elemtípusokat, alkáli, szabványos (karbon-cink) vagy újra tölthető elemeket!
- Ne keverd a régi és új elemeket!
- Csak azonos és egyforma elemeket használj!
- Figyelj a megfelelő polaritásra!
- A lemerült elemeket távolítsd el a termékből!
- Az áramellátásért felelős terminálok ne kerüljenek rövidzárlat alá!
- Ne dobj tűzbe a már nem használt elemeket, mert kifolynak vagy robbanást okozhatnak!
- Távolítsd el a rég nem használt elemeket a termékből!

Ezen az eszközön megtalálható a szelektív hulladékgyűjtési, elektronikai hulladék és elektronikai eszköz szimbólum. Ez azt jelenti, hogy a termék gyártása hozzájárul a szelektív hulladék gyűjtési rendszerhez és ezen szabályok betartásához, hogy minél inkább csökkentsük a környezetre káros hatású hulladékok keletkezését. A lemerült elemeket az erre kijelölt hulladékgyűjtési egységekbe, elkülönítve dobja ki, hogy elősegítsük a maximális újrahasznosítás lehetőségét! Az elektronikus alkatrészek és elektronikai eszközöket, beleértve a benne található elemeket áramtalanítsa mielőtt kidobná, mert potenciális veszélyforrást jelent a környezetre és az emberi egészségre ártalmas, mérgező anyagokat bocsájtani ki magából! Ezzel kapcsolatos további információkért forduljon a helyi vagy regionális állami szervekhez!

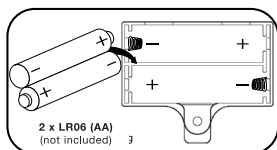
A csomagolást és a használati utasítást őrizze meg, mert fontos információkat tartalmaz! A játék összeszerelését felelősen végezze! A színek és formák eltérhetnek a csomagoláson szereplő képektől.

Gyártó: 2020 Goliath, Vijzelpad 80, NL 8051 KR Hattem, Hollandia

Forgalmazó: REGIO JÁTEK Kft., 1119 Budapest, Nádorfejérvári út 23-25. Származási ország: Kína

Figyelmeztetés! 36 hónaposnál fiatalabb gyermekek számára nem ajánlott!

A apró alkatrészek fulladást okozhatnak! A játék szülői felügyelet mellett használható!



#919761 91976110-V01-1220



# HASZNÁLATI UTASÍTÁS



**REGIO  
JÁTEK**

## ● A játék célja

Legyél te az első, aki megtalálja a három egyforma színnel és szimbólummal rendelkező kacsát!

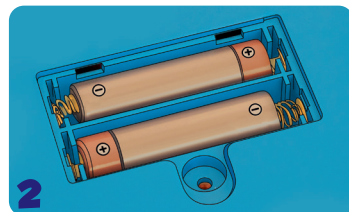
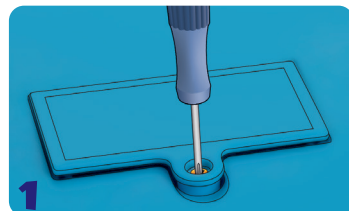
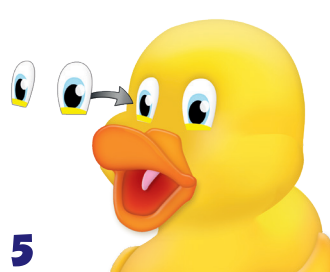
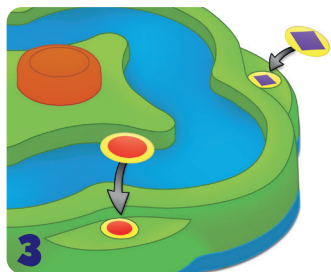
## ▲ Tartalma

- 1 tó alakú játékegység
- 12 kacska
- 1 matricás lap
- 1 használati utasítás

## ■ Összeszerelés

Helyezd be az elemeket, csavarhúzó segítségével nyisd ki a játék alján található elemtartó egységet (1. kép)! Helyezz be 2 darab AA alkáli elemet, figyelve a + és - polaritás szimbólumokat, amely jelzés a műanyagon látható (2. kép)! Helyezd vissza az elemtartó egység fedelét, majd csavarozd rá! Az elem behelyezését csak szülői felügyelet mellett ajánlott elvégezni!

Az első játék előtt, helyezd el a különböző formájú és színű matricákat a játékegység minden oldalán (3. kép)! Ezután a megmaradt matricák mindegyikét ragaszd rá a kiskacsák aljára (4. kép)! Minden típusú színes formának három kiskacsán kell szerepelnie! Helyezz két szem matricát mindegyik kacsára (5. kép)! Helyezd mind a 12 kacsát a játékegység kék, kör alakú tavába, úgy hogy az arcuk az óra járásával megegyezően legyen!



## ● A játék menete

Minden játékos különböző színű formát választ magának. Ez lesz az a színes forma, amiből majd hármat kell összegyűjteni! Nyomd meg a narancssárga gombot a tó közepén és azonnal elkezdnek forogni a kiskacsák! A kacsák az óra járásának megfelelő irányba «úsznak» körbe a tavon.

A legfiatalabb játékos kezdi a játékot! Minden menetben a játékos felvesz egy kiskacsát a tóból és megnézi az alján lévő színes formát. Ha a színe és formája is megegyezik azzal, amit a játék elején választott a játékos, megtarthatja a kacsát. Ha nem egyezik meg a színes forma, akkor vissza kell tennie a tóba! Miután a játékos felvette a kacsát, akár eltalálta a színes formát akár nem, a játék tovább folytatódik és a tőle balra lévő játékos következik.

## ▲ A játék nyertese

Az a játékos, aki elsőként gyűjti össze mind a három egyforma színű formát - amelyet a játék elején kiválasztott - az nyeri meg a játékot!

